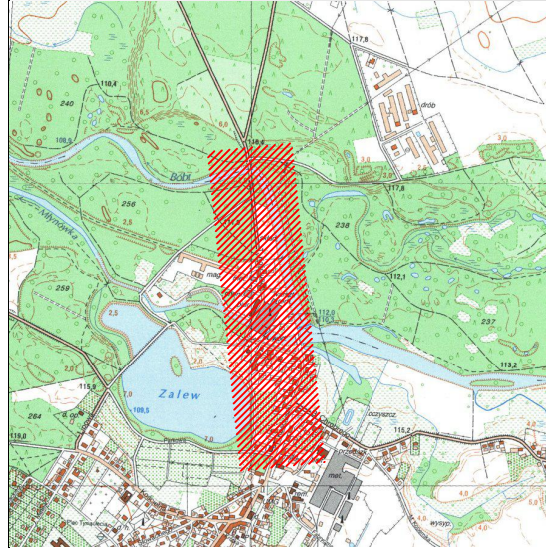
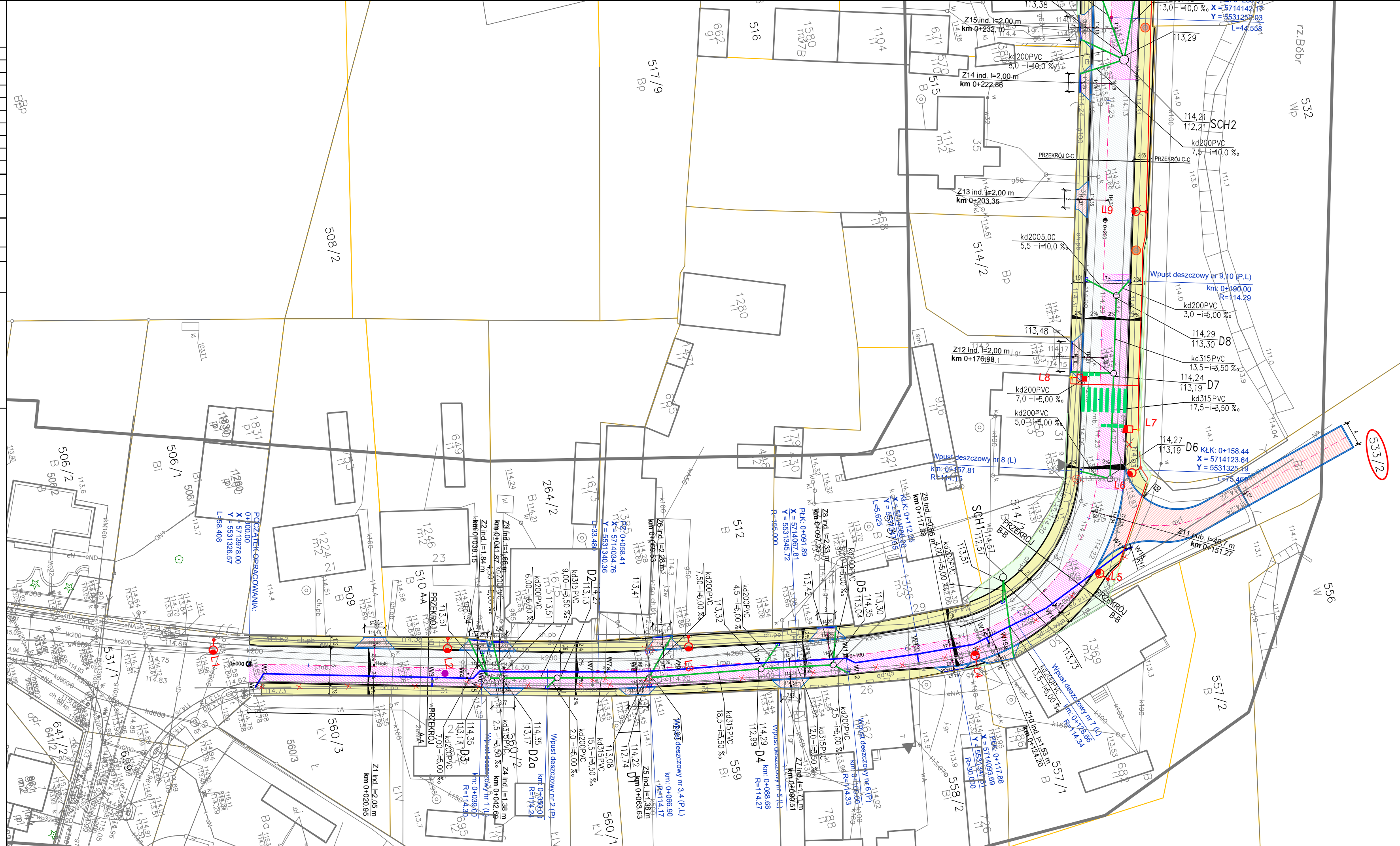


MAPA DO CELÓW PROJEKTOWYCH	
Skala mapy	1:500
Oznaczenie kancelaryjne zgłoszenia pracy geodezyjnej	G.6640.870.2022
Numer księgi robót	494/2022
Jednostka ewidencyjna	081005_4
	Matonice
Obręb ewidencyjny	081005_4.0001
	ul. Tadeusza Kościuszki
Układ odniesienia	2000(15)
	Kronstadt 86
Oznaczenie granic obszaru, który był przedmiotem aktualizacji	
Linia zabudowy z miejscowego planu zagospodarowania przestrzennego	
Linia rozgraniczająca tereny o różnym przeznaczeniu z miejscowego planu zagospodarowania przestrzennego	
Informacja o służebnościach gruntowych mających wpływ na zagospodarowanie gruntów, zlokalizowanych w granicach projektowanej inwestycji	nie badano
Wzór sporządzono przy wykorzystaniu mapy zasadniczej	5.158.24.10.2.1; 5.158.24.10.2.3
Nie wyklucza się istnienia w terenie również uzbrojenia, o którym brak było informacji branzowych i nie zostało odnaleziono w czasie inwentaryzacji geodezyjnej.	
Granice i numery działek naniesiono na podstawie numerycznej mapy ewidencyjnej. Dane ewidencyjne dotyczące granic działek ewidencyjnych nie spełniają pod względem dokładności kryteriów obowiązujących standardów technicznych.	
Data opracowania mapy	14.07.2022r.
<p>ART-GEO spółka z o.o. ul.Fabryczna 13A, tel. 604062554; 606283202 65-410 Zielona Góra</p> <p>..... Nazwa wykonawcy</p>	
<p>..... podpis geodety</p>	



Identyfikator zgłoszenia prac geodezyjnych	G.6640.870.2022
Organ służby geodezyjnej, który otrzymał zgłoszenie	Starosta Żagański
Wykonawca prac geodezyjnych	ART-GEO spółka z o.o.
Nr oraz data sporządzenia dokumentu zawierającego wynik pozytywnej weryfikacji	prot. nr G.6640.870.2022_11739 z dn.17.08.2022r.

mgr inż. Monika Uchramowicz-Skrzyż  
GEODETA UPRAWNIONY  
nr. 18826



- LEGENDA:**
- |  |  |
|--|--|
|  | Istniejące granice działek ewidencyjnych   |
|  | Istniejące działki objęte pracami  |
|  | Projektowana nawierzchnia ścieralna bitumiczna SMA 11 gr. 4 cm (nakładka)                                |
|  | Projektowana nawierzchnia ścieralna bitumiczna SMA 11 gr. 4 cm (pełna konstrukcja)                       |
|  | Projektowana nawierzchnia z k. betonowej - chodniki  |
|  | Projektowana nawierzchnia z k. betonowej - chodniki wzmocniony   |
|  | Projektowana nawierzchnia z k. betonowej - zjazdy  |
|  | Projektowane tereny zielone - humus 10 cm + trawa  |
|  | Projektowana opaska z płyt chodnikowych 50x50 cm   |
|  | Projektowany krawężnik 15x22 cm betonowy, wyst. na +2 cm   |
|  | Projektowany krawężnik 15x22 cm betonowy, wyst. na +6 cm   |
|  | Projektowany krawężnik 15x30 cm betonowy   |
|  | Projektowane obrzeże betonowe 8x30 cm  |
|  | Projektowana krawędź drogi   |
|  | Projektowana oś drogi  |
|  | Projektowana krawędź pobocza   |
|  | Lokalizacja odwiertów geotechnicznych  |
|  | Projektowane spadki poprzeczne jezdni  |
|  | Istniejące elementy do rozbioru / przestawienia  |
|  | Lokalizacja wpustów deszczowych  |
|  | Lokalizacja wodospuustu z korytek 50x60x15 cm  |
|  | Lokalizacja odwodnienia liniowego  |
|  | Kolidująca zieleń przewidziana do pozostawienia  |
|  | Nazwa oprawy: LED ED 7650lm/740 O33 szary II klasaWypośazenie: 1 x LED 4000K 51 W / 7650 lm wysięgnik 1m |
|  | LED ED 2800lm szary II klasaWypośazenie: 1 x LED 4000K 20W / 2800 lm wysięgnik 1m                        |
|  | LED ED 2800lm szary II klasaWypośazenie: 1 x LED 5700K 65W / 8700 lm                                     |
|  | Proj. kanalizacja deszczowej   |
|  | Proj. studnie chłonne Ø 1500mm   |
|  | Proj. sieć wodociągowa Ø 160mm PE  |

		NIP 925-184-53-43 REGON 080-521-768 BIURO@M-TRAKT.PL	
<b>PRACOWNIA PROJEKTOWA</b> BOHATERÓW WESTERPLATT 11 POK. 334 65-034 ŻELONKA GÓRA tel. 607 395 002			
<b>NAZWA ZADANIA:</b> <u>PRZEBUDOWA DROGI GMINNEJ UL. KOŚCIUŠKIŃSKA W MAŁOMICACH NA ODCINKU</u> <u>OD SKRZYŻOWANIA Z UL. B. CHROBREGO DO MOSTU NA RZECZĘ BÓBR</u>			
<b>INWESTOR:</b> GMINA MAŁOMICE Pl. Konstytucji 3 Maja 1, 67-320 Małomice			
<b>NAZWA RYSUNKU:</b> <div style="text-align: center; font-weight: bold; font-size: 1.2em;">PROJEKT ZAGOSPODAROWANIA TERENU</div>			
<b>PROJEKTANT:</b> mgr inż. Mateusz Makwiński branża drogowa	<b>UPRAWNIENIA:</b> LBS/0012/POD/10 spec. drogowa	<b>DATA:</b> luty 2023r.	<b>PODPIS:</b>
<b>ASYSTENT:</b> mgr inż. Bartosz Michalak branża drogowa	<b>UPRAWNIENIA:</b>	<b>DATA:</b> luty 2023r.	<b>PODPIS:</b>
<b>SPRAWDZAJĄCY:</b> mgr inż. Jacek Walencki branża drogowa	<b>UPRAWNIENIA:</b> LBS/0121/PWBD/19 spec. drogowa	<b>DATA:</b> luty 2023r.	<b>PODPIS:</b>
<b>PROJEKTANT:</b> mgr inż. Marla Sawczyńska branża sanitarna	<b>UPRAWNIENIA:</b> LBS/0047/POOS/08 spec. sanitarna	<b>DATA:</b> luty 2023r.	<b>PODPIS:</b>
<b>SPRAWDZAJĄCY:</b> mgr inż. Aniła Nowak branża sanitarna	<b>UPRAWNIENIA:</b> 17/2000/GW spec. sanitarna	<b>DATA:</b> luty 2023r.	<b>PODPIS:</b>
<b>PROJEKTANT:</b> mgr inż. Mariusz Warszawa branża elektryczna	<b>UPRAWNIENIA:</b> LBS/0002/POOE/10 spec. inst.-inż.	<b>DATA:</b> luty 2023r.	<b>PODPIS:</b>
<b>SPRAWDZAJĄCY:</b> mgr inż. Mateusz Praczyk branża elektryczna	<b>UPRAWNIENIA:</b> LBS/0084/POOE/11 spec. inst.-inż.	<b>DATA:</b> luty 2023r.	<b>PODPIS:</b>
<b>FAZA PROJEKTU:</b>	<b>SKALA:</b>	<b>NR RYSUNKU</b>	<b>NR STRONY</b>
PZT	1:500	1.1	

Za zgodność z oryginałem  
mgr inż. Mateusz Mokwiński  
LBS/0012/POOD/10